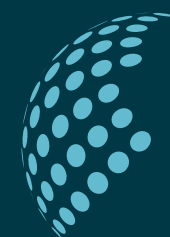


# AI W PRACY DZIENNIKARZA

PORADNIK



SYLWIA  
CZUBKOWSKA

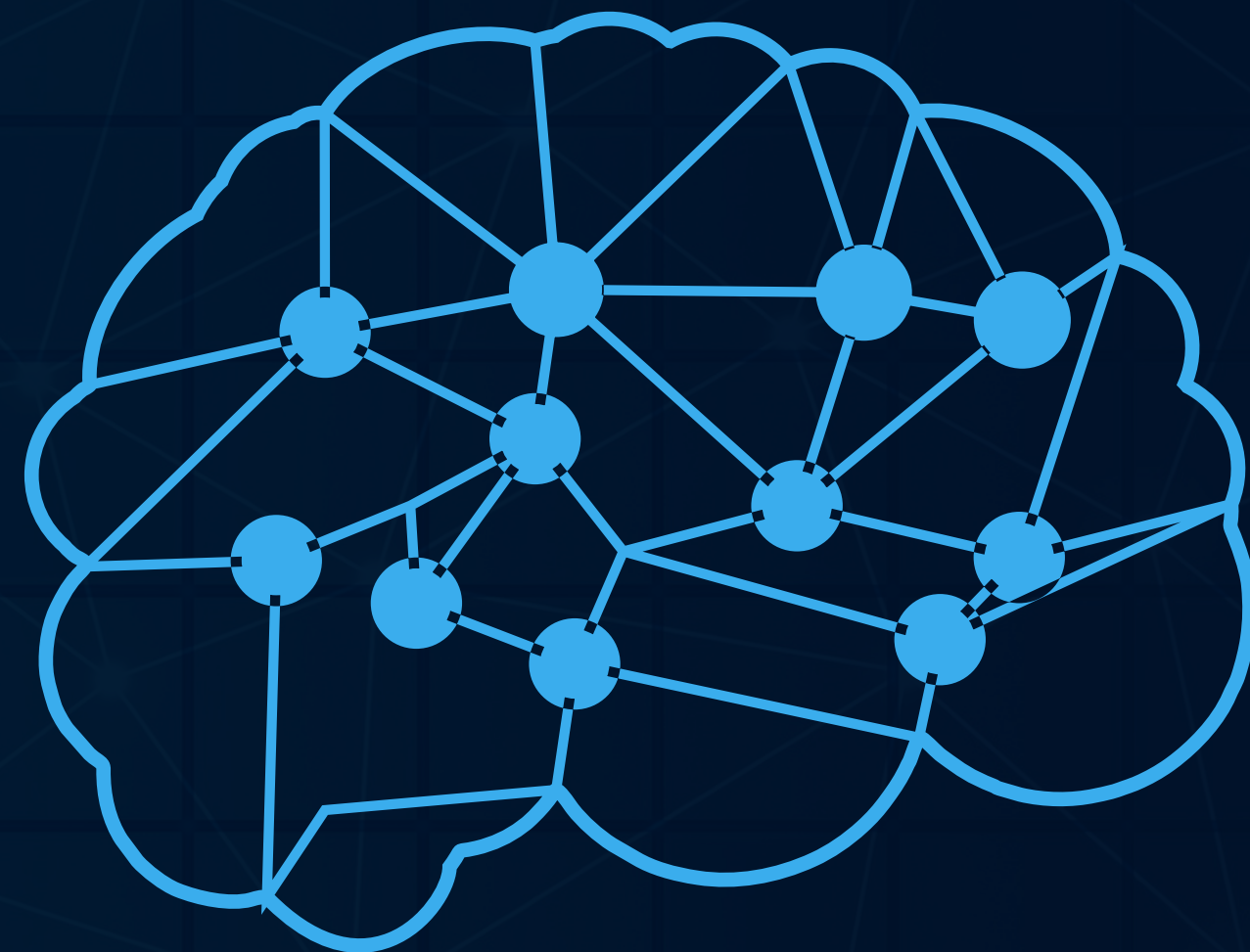


# SZTUCZNA INTELIGENCJA

Jest to umiejętność rozwiązywania problemów i podejmowania decyzji przez komputery, maszyny, programy i kod źródłowy na wzór ludzkiego umysłu.

"Test Turinga - jego celem jest określenie, czy komputer może myśleć jak człowiek.

W 2014 roku program udający 13-letniego Eugene'a Goostmana po kilkuminutowym czacie przekonał 1/3 sędziów, że jest człowiekiem





# AI, GAI, AGI, ASI



## SŁABA SZTUCZNA INTELIGENCJA

“Wąska sztuczna inteligencja”. Ten rodzaj AI skupia się na wykonywaniu określonych zadań, a przykładami jej wykorzystania są Siri firmy Apple, Alexa od Amazona i autonomiczny samochód Tesli.



## SILNA SZTUCZNA INTELIGENCJA

- Artificial General Intelligence – AGI, Ogólna Sztuczna Inteligencja. To system posiadający samoświadomość. Potrafi rozwiązywać problemy, a nawet planować przyszłość
- Artificial Super Intelligence – ASI -. ASI to system przewyższający ludzkie zdolności.



# PRAWA ROBOTYKI ISAACA ASIMOVA

1. Robot nie może skrzywdzić istoty ludzkiej lub – poprzez wstrzymanie się od działania – pozwolić, by stała jej się krzywda.
2. Robot musi wykonywać rozkazy wydawane mu przez istoty ludzkie, z wyjątkiem sytuacji, kiedy byłyby one sprzeczne z Prawem Pierwszym.
3. Robot musi chronić swoje istnienie dopóty, dopóki taka ochrona nie jest sprzeczna z Prawem Pierwszym lub Drugim.

W opowiadaniu „Roboty i Imperium” Asimov dodał później, nadrzędne wobec pozostałych, Prawo Zerowe:

- **Robot nie może skrzywdzić ludzkości lub poprzez zaniechanie działania doprowadzić do uszczerbku dla ludzkości.**



# 04 AI POWSTAJE OD DEKAD

**01 Lato AI**  
1956 - 1973 komputeryzacji i wyścig zbrojeń. Rozwija się deep learning.

**02 AI Ekspercka**  
Lata 80. Sieci neuronowe i uczenie maszynowe do zamówień, kart kredytowych

**03 NLP i gry**  
XXI w. Natural language processing - nauka języka. Szachy, Jeopardy, GO ale także grywalizacja.

**04 LLM i GAI**  
Lata 20. XXI w. Large Language Models, AI zaczyna generować treści



# GENERATYWNA AI



## LMM - Large Language Models

Modele wykorzystują złożone algorytmy uczenia maszynowego, aby przewidzieć następne słowo, lub obraz na podstawie poprzednich sekwencji czy opisów.



## Model Językowy GPT

GPT jest programem komputerowym, który przetwarza ogromne ilości tekstu, aby nauczyć się reguł języka. Następnie, gdy dostanie fragment tekstu, potrafi wygenerować sensowne i poprawne gramatycznie kontynuacje zdania, a gdy dostanie zapytanie, potrafi wygenerować sensowne odpowiedzi



## Chat GPT

ChatGPT jest produktem firmy Open AI, "wirtualną osobą". która potrafi udzielać sensownej odpowiedzi na bardzo różnorodne pytania i rozwiązywać proste zadania. Serwis został uruchomiony 30 listopada 2022 i od razu stał się globalnym hitem. W ciągu pierwszych pięciu dni skorzystało z niego ponad milion użytkowników. W marcu 2023 udostępniono GPT4



# ZACHWYTY I OBAWY



## ELON MUSK

“Sztuczna inteligencja doprowadzi do końca istniejących politycznych imperiów. Nie sądzę, aby sztuczna inteligencja była konieczna do wszystkiego, co robimy. Jednym z pierwszych miejsc, w których należy zachować ostrożność przy używaniu sztucznej inteligencji, są media społecznościowe w celu manipulowania opinią publiczną  
Źródło: szczyt zarządu dyrektorów generalnych Wall Street Journal



## SAM ALTMAN

“Wszystkie aspekty życia ludzi ulegną w jakiś sposób zmianom z powodu rozwoju sztucznej inteligencji. Praca prawników, lekarzy... Dzięki AI będą mogli o wiele lepiej zrozumieć to, co się dzieje. Wzrośnie równość na świecie. Biedni zyskają większą szansę na awans społeczny”  
Źródło: wywiad z Altmanem z Warszawie

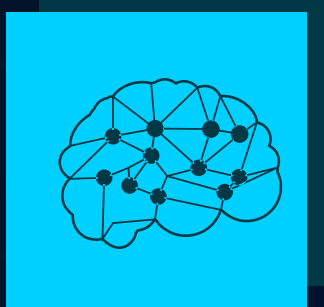


## DR GEOFFREY HINTON

“Chatboty AI są w stanie automatycznie produkować bardzo dużo tekstu, więc mogą być wykorzystane jako bardzo efektywne spamboty. To pozwoli autorytarnym przywódcom manipulować ich elektoratami i robić inne tego typu rzeczy”  
Źródło: BBC

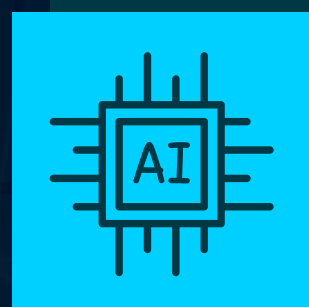


# ZMIANA



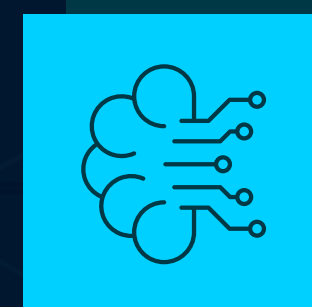
## RYNEK PRACY

- Nowe zawody
- Zmiany w pracy kreatywnej



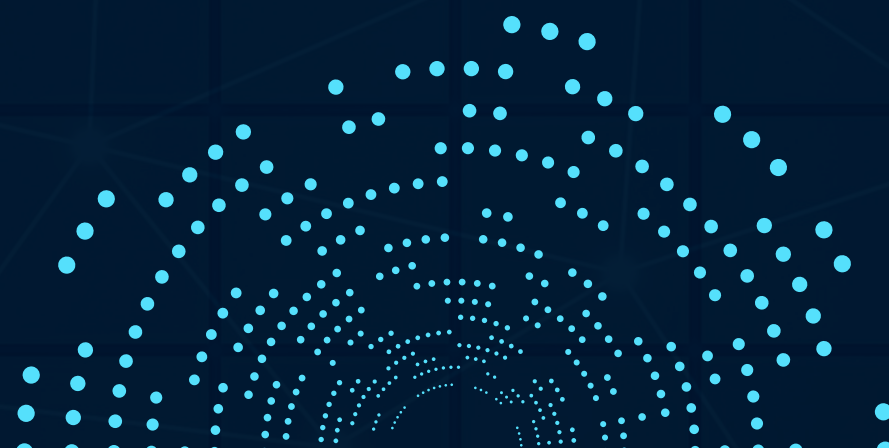
## NAUKA

- Nowe źródło wiedzy?
- Nowe źródła twórczości?



## SZUKANIE INFORMACJI

- Konkurencja dla mediów
- Konkurencja dla tradycyjnych wyszukiwarek







# AI ZMIENIA MEDIA

**01**

Zwolnienia,  
cięcia i oszczędności

**02**

Usprawnienia,  
automatyzacja,  
analiza danych

**03**

Nowe strategie,  
konkurencja,  
wyzwania prawne

**04**

Innowacje dla  
dziennikarzy,  
grafików, twórców



# USPRAWNIENIA DLA DZIENNIKARZY

VOICE TO TEXT

**Transcribe**

NAGRANIA

**Zencastr**

SZUKANIE INFORMACJI

**ChatGPT**

ZARZADZANIE

**Scrivener**

FACT-CHECKING

**LongShot AI**

ANGIELSKI

**Grammarly**



# WYZWANIA

**01** ETYCZNE

**02** PRAWNE

**03** KOMPETENCJI

**04** BEZPIECZEŃSTWO



# WYZWANIA

Dezinformacja, manipulacje, deep-fake,  
zmniejszenie zaufania do mediów  
(wszystkich)



Regulacje i lobbying wokół nich.

W Europie  
przygotowywany  
jest AI ACT



# ZADANIĘ

Napisz na 2 tysiące znaków artykuł o tym jak AI zmienia dziennikarstwo i jakie mogą być konsekwencje tej zmiany.

**Artykuł musi posiadać:**

**TYTUŁ**

**LEAD (tezę)**

**Przykłady, argumenty, wnioski**

**Podsumowanie**





# INSPIRACJE W KULTURZE O AI (WAŻNE MOTYWY I NAWAŻNIEJSI TWÓRCY)

**“ODYSEJA KOSMICZNA 2001” Reż. Stanley Kubrick**

Komputer Hal jako Superinteligencja z samoświadomością i uczuciami

**“BLADE RUNNER” (1982) Reż. Ridley Scott**

Kiedy zaczyna się człowieczeństwo. Na podstawie opowiadania Philipa K. Dicka

**“TERMINATOR” (1984)/“TERMINATOR 2” (1991)**

Skynet jako superinteligencja wywołująca wojnę przeciwko swoim twórcom

**“JA ROBOT” Issac Asimov**

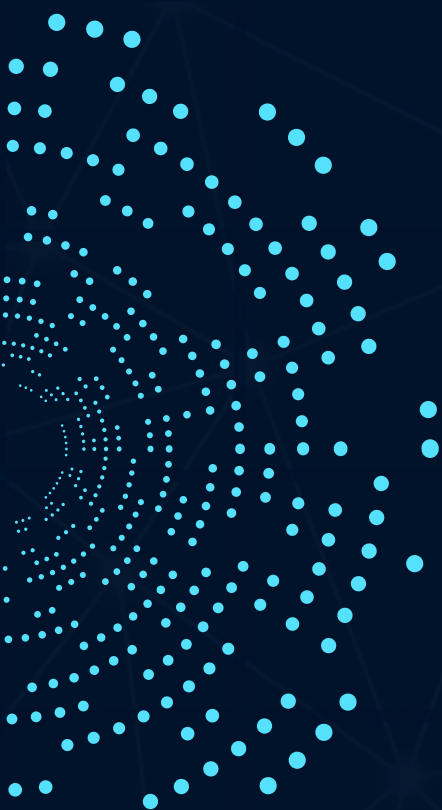
To tu pojawiają się trzy prawa robotyki.

**“NIEZWYCIĘŻONY” Stanisław Lem**

Starcie ludzi z powstałą samorzutnie populacją mikroautomatów niszczących wszelkie myślenie.

**“CZY ANDROIDY ŚNIĄ O ELEKTRYCZNYCH OWCACH” Philip K. Dick**

To to opowiadanie było inspiracją dla Blade Runner



**Sylwia Czubkowska**

Techstorie, TokFM

[dosylwii@protonmail.com](mailto:dosylwii@protonmail.com)

[@sylvcz](#)

[sylv\\_czubkowska](#)

